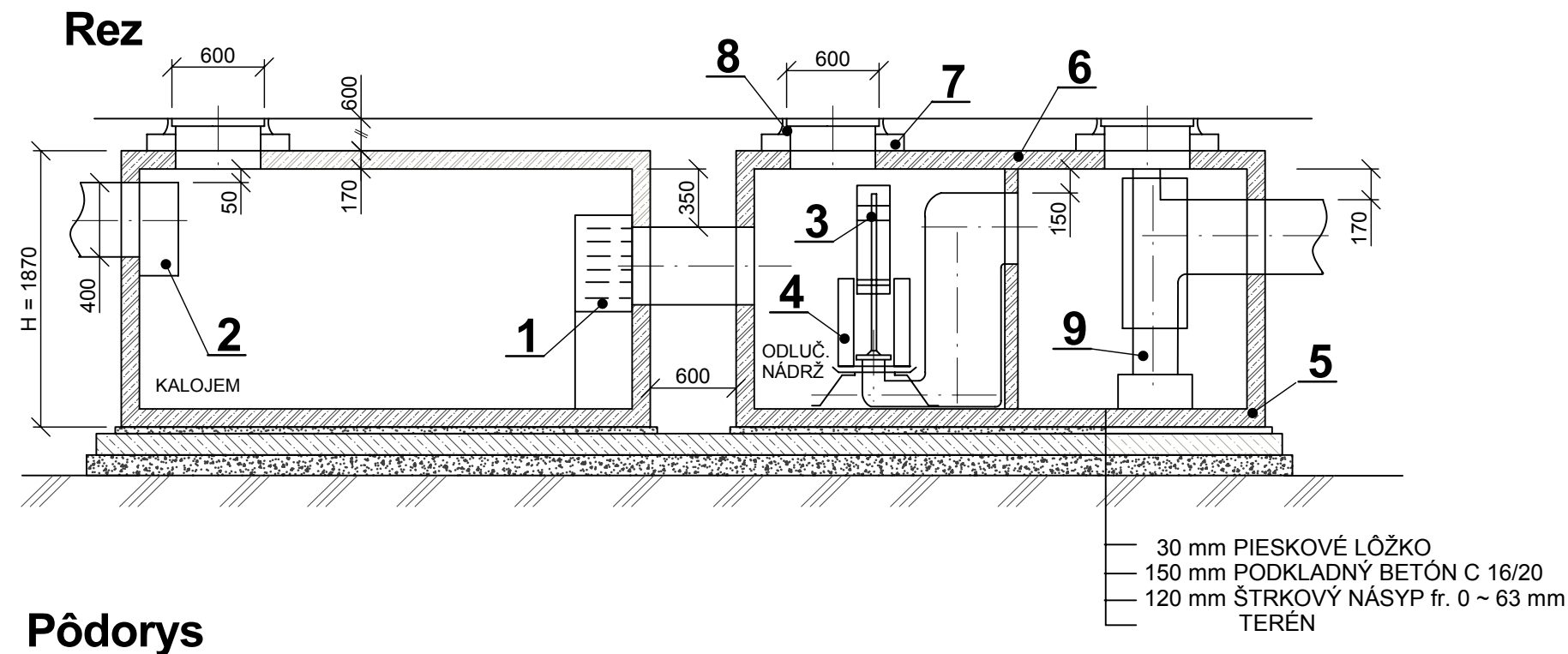


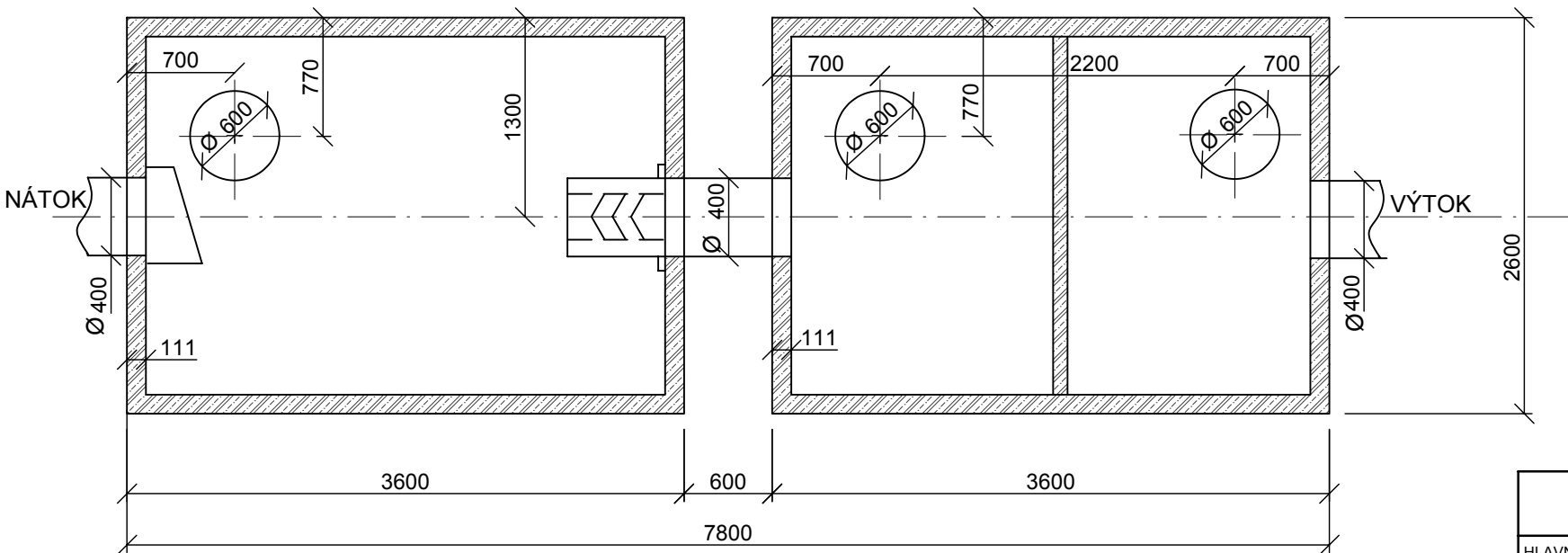
Odľučovač ropných látok KL INTEGRO 100, prietoková kapacita 100 l/s, výstupné hodnoty vyčistenej vody 0,5 mg/l NEL



**Poznámka :**

- PO OSADENÍ KOMORY JU TREBA NAPUSTIŤ VODOU KÝM SA NEOBSYPE A NEZHOTOVÝ CELKOVÁ ÚPRAVA
- KÓNUS 1000 - 625 ( 600/90, PS - 3 ks )
- POKLOP LIATINOVÝ DN 600 D 400 kN

**Pôdorys**



**Odľučovač ropných látok KL 100**

1 KOAGULAČNÁ BARIÉRA 2 USMERNOVAČ NÁTOKU 3 PLAVÁK 4 KOALESCENČNÝ FILTER 5 BETÓNOVÁ NÁDRŽ 6 BETÓNOVÝ POKLOP 7 BETÓNOVÁ SKRUŽ 8 POKLOP Ø 600 9 SORPČNÝ FILTER	ZAŤAŽENIE POKLOPU  400 kN A = 100 B = 170  NAJŤAŽŠÍ KUS 10 t HĽBKA OSADENIA H =
---	--

SO - 02    Dažďová kanalizácia a ORL KL Integro 100					ZVÁZOK Č.		
HLAVNÝ PROJEKTANT <b>ING. GRÉK</b>		VYPRACOVAL  <b>ING. GRÉK</b>					
ZODPOVEDNÝ PROJEKTANT <b>ING. GRÉK</b>							
STAVEBNÍK <b>LESY SR š.p.G.R. BANSKÁ BYSTRICA, nám. SNP 8, PSČ 975 66</b>							
MIESTO STAVBY <b>k.ú. ČIERNY BALOG</b>		PARCEL. ČÍSLO <b>1513/12, 1513/2,1513/3</b>					
OKRES <b>BREZNO</b>		KRAJ <b>BANSKOBYSTRICKÝ</b>	KLASIFIKÁCIA STAVBY <b>2   2   2   3</b>				
<b>NÁZOV STAVBY</b>  <b>Expedičný sklad ČIERNY BALOG</b>					DÁTUM		<b>06/2019</b>
					MIERKA		
					STUPEŇ		<b>PSP a RS</b>
OBSAH VÝKRESU  <b>Odľučovač ropných látok KL INTEGRO 100</b>					ČÍSLO VÝKRESU <b>D.1.2.2.08</b>		